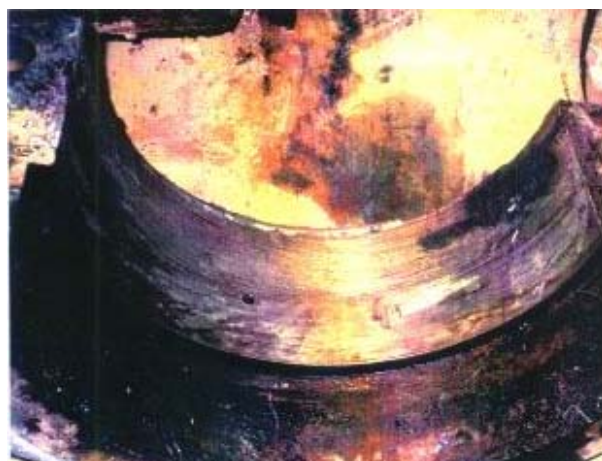


Weltweite Instandsetzungen mit PolymerMetal®

REP-#029



Reparatur einer Schleifmaschine in einer Zementfabrik. Der Schaden, ein ausgeschlagener Lagersitz, wurde mit MM-metall SS-StahlKeramik und Härter gelb wieder aufgebaut. Damit wurde das bisherige Reparaturverfahren „Auftragsschweißen“ ersetzt

MultiMetal
the MetalExistenceCompany®